



Langsigtet plan for borgerinddragelse Rørdal Kridtgrav

Til Region Nordjyllands Råstofplan 2024

23. Maj 2024 - Aalborg Portland

Indhold

1. Helhedsplan for det rekreative område ved Rørdal Kridtgrav
2. Langsigtet plan for borgerinddragelse
3. Øvrigt



Helhedsplan for Rørdal Kridtgrav

HELHEDSPAN

KONCEPT
Konceptet for det fremtidige rekreative område er en sandet og grøn ring, som løber omkring hele skibstanken. Ringen består af en række forskellige rekreative destinationer, der ligger som perler på en snor. Destinationerne følger udløbspunktet i det særlige landskab, der opstår i forbindelse af grøntområdene. Højde-mønstret er der meget varieret, som det er vist på billedet. Det er derfor vigtigt at tænke på, hvordan man kan udnytte de forskellige højde-niveauer.

RØRDAL KRIDTGRAV
Helhedsplan 2023

OPLAND
aalborgportland

500 m

Helhedsplan for Rørdal Kridtgrav

Baggrund

Aalborg Portland har fået udarbejdet en helhedsplan for Rørdal Kridtgrav som afsæt for en dialog med interessenter og naboer om, hvordan området kan udvikles med rekreative og naturmæssige kvaliteter over en lang årrække, såfremt Aalborg Portland opnår gravetilladelse i interesseområdet.

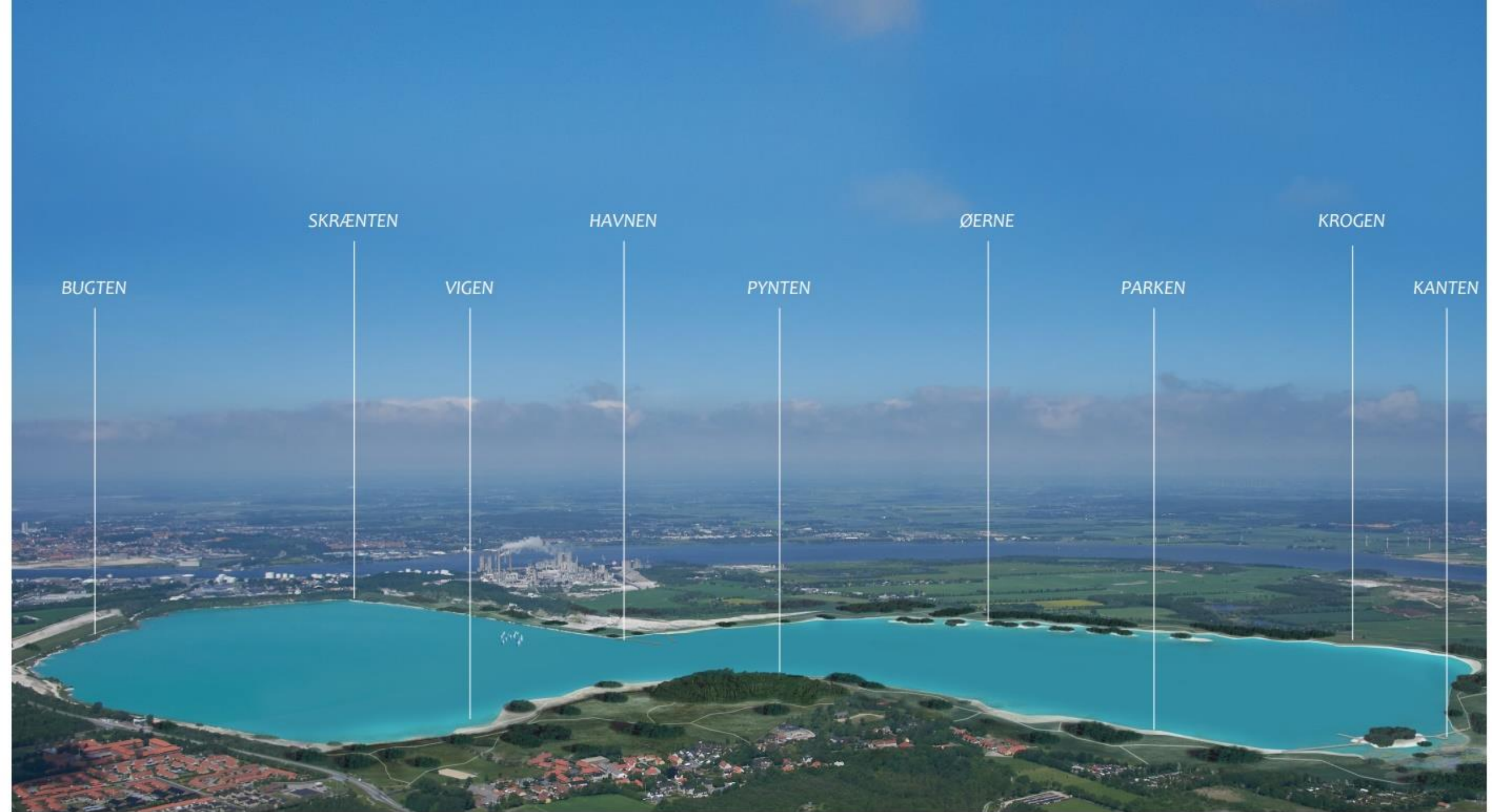
Region Nordjylland har opfordret Aalborg Portland til at udarbejde en langsigtet plan for borgerinddragelsen omkring Rørdal Kridtgrav.

Nye rekreative destinationer

Helhedsplanen tager udgangspunkt i Aalborg Portlands historie og nuværende gravetilladelse. Planen beskriver og illustrerer, hvordan en udvidelse af den nuværende gravetilladelse kan tage sig ud og hvordan processen kan foregå.

Konceptet for det fremtidige rekreative område er en samlende grøn ring, som løber omkring hele kridtsøen. Ringen forbinder en række forskellige rekreative destinationer, der ligger som perler på en snor. Destinationerne tager udgangspunkt i det særlige landskab, der opstår i forlængelse af graveprocessen.





BUGTEN

SKRÆNTEN

VIGEN

HAVNEN

PYNTEN

ØERNE

PARKEN

KROGEN

KANTEN

Visualisering af den fremtidige Rørdal Kridtgrav med markering af de nye områder



Lavbundszone skaber kontakt til vandet



Udkigstårn ved ØERNE med udsigt over kridtsøen



ØERNE forbinder af flydebroer og en trækfærge



Lejr- og bålplads med shelters i KROGEN



Natur- og oplevelsesstier løber gennem landskabet



Badning og ophold i vandkanten ved KROGEN



Etapeplan for den grønne ring om Rørdal Kridtgrav

Etape 1: "Fra Bugten til Parken" – ca. 2026-2029

- Bugten åbnes med adgang til vandet.
- Vigen og Parken etableres som grønne områder fra byen frem mod den støjvold, der afskærmer aktiviteter i kridtgraven.

Etape 2: "Fra Vigen til Pynten" - Ca. 2045

- Vigen åbnes med adgang til vandet. Den eksisterende støjvold fjernes.

Etape 3: "Ringens Sluttes" - Ca. 2090

- Det øvrige område om kridtsøen åbnes, når Aalborg Portland forlader området, og den grønne ring omkring søen sluttet.

OBS: Der er en vis usikkerhed forbundet med de nævnte årstal. Tidspunkterne kan både blive fremrykket eller udskudt. Dette vil afholde af flere forhold, men de viste etaper åbnes naturligvis, så snart vi er ude af områderne med gravemaskiner. Inddragelsen tilpasses løbende til de forventede forhold.





Plan for borgerinddragelse

Aalborg Portland ønsker at inddrage borgere i lokalområdet i helhedsplanen for Rørdal Kridtgrav. Processen starter i juni 2024 med et borgermøde for de nærmeste naboer.

Borgere i lokalområdet vil i 2024 blive inviteret til en proces om landskab og forbindelser ved de viste nedslagspunkter (vist med orange ring).

Strækningen langs Bugten er allerede efterbehandlet.

| Formål med borgerinddragelsen

Aalborg Portland ønsker at involvere naboer, lokalsamfund og andre interessenter i de rekreative landskaber, der efterlades ved Rørdal Kridtgrav, når der ikke længere graves i områderne.

Planen for borgerinddragelse indeholder tre spor: Information, involvering og indblik.

De tre spor skal tilsammen:

- Skabe tryghed om, hvilke aktiviteter, der foregår hvornår
- Involvere naboer og lokalsamfund i udviklingen af de rekreative områder
- Give naboer en oplevelse af det landskab, der åbner sig omkring kridtsøen

I efteråret 2024 forløber den første inddragelsesproces omkring etape 1, der forventeligt kan åbne for offentligheden om 2-5 år.

Information, involvering og indblik

1 Aalborg Portland ønsker med den langsigtede plan for borgerinddragelse at sikre en tydelig **information** om aktiviteterne i Rørdal Kridtgrav frem mod åbningen af de rekreative områder.

Aalborg Portland vil derfor afholde informationsmøder ved introduktion af nye tiltag (og efter behov) samt løbende opdatere en informationsportal med aktiviteter og nyheder på virksomhedens hjemmeside.

Informationen vil bl.a. give svar på:

- Hvad skal der ske i Rørdal Kridtgrav, når gravemaskinerne forlader området?
- Hvornår sker det og i hvilke etaper?
- Hvad vil det betyde for byen?
- Hvad vil det betyde for mig som nabo?

2 Aalborg Portland ønsker desuden at igangsætte en **involveringsproces**, hvor naboer og interessenter inviteres til at komme med ønsker og idéer til det fremtidige rekreative landskab og stiforbindelser i Rørdal Kridtgrav

Involveringsprocessen vil have størst fokus på de områder, der forventes at åbne inden for 2-5 år.

Gennem to workshops i 2024 vil helhedsplanen blive videreudviklet for de områder, der åbner i etape 1, så Aalborg Portland frem mod åbningen kan sikre en modellering af landskabet samt evt. beplantning og stietablering.

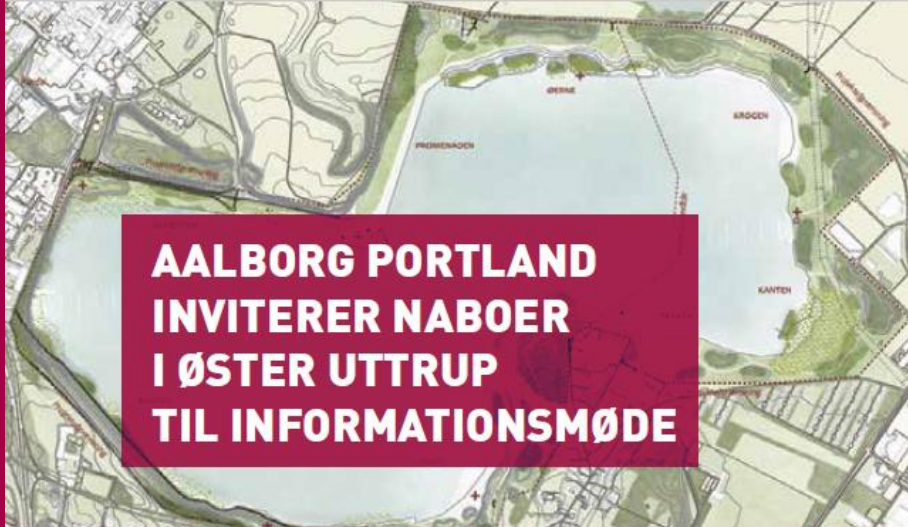
Lokale foreninger og institutioner inviteres ligeledes til at bidrage med forslag til aktiviteter i det fremtidige område, så der allerede nu skabes grobund for et lokalt ejerskab og værdi af området.

3 Aalborg Portland ønsker også at give naboer et større **indblik** i det rekreative område, der opstår omkring kridtsøen, og som allerede nu rummer unikke naturværdier.

Det er vores ønske og håb, at vi ved at åbne op for området f.eks. via udsigtsplatforme og så snart de første strækninger åbnes, kan give naboerne en positiv oplevelse og forventning til de naturoplevelser, der opstår inden for de kommende år.

Aktiviteter





Informationsmøde 25. juni 2024

Det første informationsmøde afholdes 25. juni 2024, hvor naboer fra Øster Uttrup inviteres til en præsentation af helhedsplan og vision for efterbehandlingen af Rørdal kridtgrav.

På mødet vil borgerne også blive præsenteret for den langsigtede plan for inddragelse og de konkrete aktiviteter, som afvikles i efteråret 2024. Invitationen er postomdelt i Øster Uttrup.

25

Juni

19.00 - 21.00

Rørdalsvej 44, 9220 Aalborg Øst

Vi glæder os til at præsentere helhedsplanen som er vores vision for efterbehandling af Rørdal Kridtgrav, samt vores langsigtede plan for borgerinddragelse i forbindelse med etaperne for genåbning af Kridtgraven.

Der vil efterfølgende være mulighed for at stille spørgsmål til detaljerne i helhedsplanen.

Informationsmødet afholdes på Rørdalsvej 44, 9220 Aalborg Øst.

Tilmelding skal ske til isabella.hansen@aalborgportland.com senest d. 16/6.

Vi glæder os til at se jer til en spændende aften!

Ledelsen
Aalborg Portland





Workshop 1: "Fra Bugten til Parken"

På den første workshop inviteres borgere, institutioner og foreninger ind til sammen at udvikle idéer og beskrive ønsker til det fremtidige rekreative landskab, som åbner i etape 1 fra Bugten til Parken samt forslag til ny stiforbindelse fra Øster Uttrup til Hesteskoen.

På workshoppen vil der være fokus på at indhente borgernes ønsker til, hvordan de gerne vil bruge området fremover, så Aalborg Portland har mulighed for at modellere og efterbehandle det med henblik på dette.

Indhold på workshoppen

Etape 1: Fra Bugten til Parken

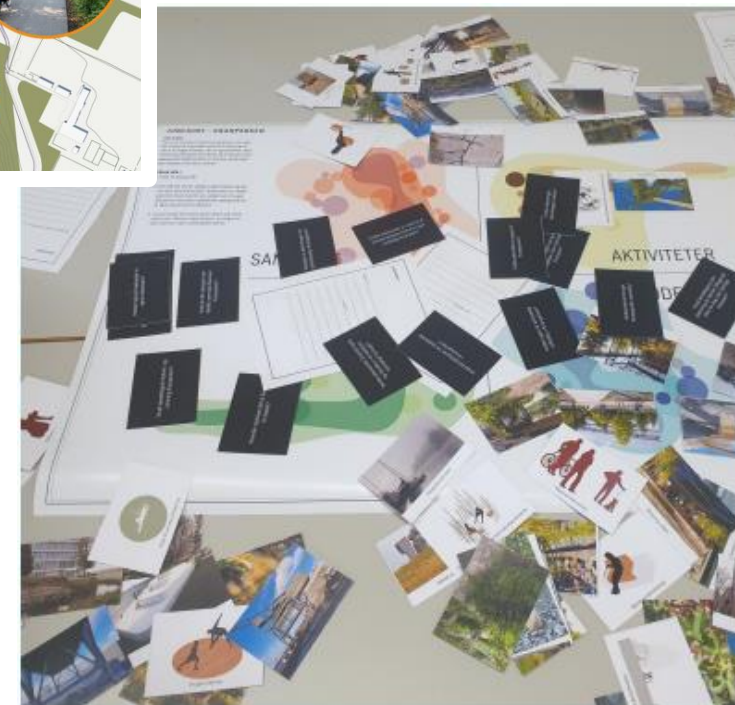
- Ønsker til aktivitetsmuligheder i det fremtidige område
- Idéer til landskabelige tilpasninger og forbindelser (terræn, beplantning, stier etc.)

Etape 2: Visioner for adgang til Vigen

- Vandkantens potentialer
- Sammenhænge fra byen til vandet

Forbindelser til Hesteskoen

- Forslag til ny sti, der etableres, når Vejrholmsvej lukker i etape 2.





Workshop 2: "Fra Bugten til Parken"

Efter den første workshop udarbejdes et forslag til det fremtidige rekreative landskab fra Bugten til Parken på baggrund af borgernes ønsker og idéer – og det praktisk mulige i efterbehandlingen af kridtgraven.

Forslaget præsenteres på workshop 2 med mulighed for feedback fra deltagerne. Derudover vil der være mulighed for, at lokale foreninger og institutioner kan drøfte aktiviteter og eventuelle faciliteter, som de sammen ønsker at ansøge enten Aalborg Kommune eller relevante fonde om at etablere.

Indhold på workshoppen

Præsentation af forslag til efterbearbejdning af området "Bugten til Parken" på baggrund af idéer fra workshop 1

- Feedback og spørgsmål fra deltagerne

Aktiviteter og faciliteter

- Hvilke nye aktivitetsmuligheder opstår?
- Hvilke faciliteter kan der evt. søges tilskud til og hos hvem?
- Evt. aftaler om handleplan

Opsamling og forventningsafstemning om videre forløb



Parkkarakter med store træer og grønne flader



Stier forbinder destinationer i landskabet



Leg og opdagelse langs vandkanten i PARKEN



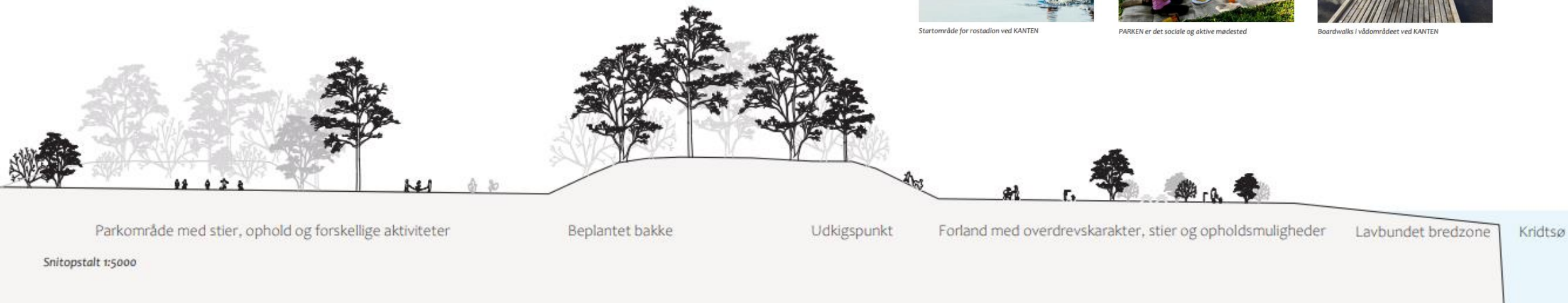
Startområde for rostadion ved KANTEN



PARKEN er det sociale og aktive mødested



Boardwalks i vådområdet ved KANTEN



Kridtgraven hos Aalborg Portland

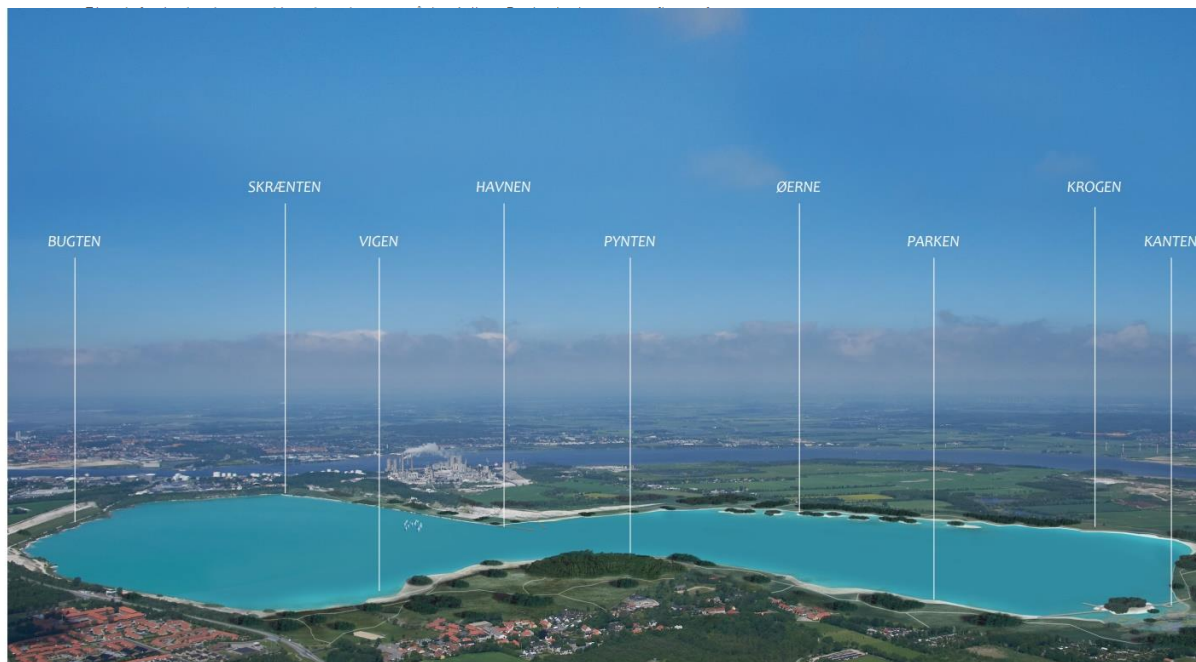
Aalborg Portlands primære råmaterialer er kridt og sand. Vi har gravet kridt på samme areal i 130 år. I den tid er byen og boligerne rykket tættere på os. Dermed er støv blevet et væsentlig miljøforhold, idet det kan give anledning til støvflugt, som kan være til gene i nærområdet.

En af de væsentlige faktorer for støvdannelsen er indvinding, transport, støvflugt fra udendørs oplag samt emission ved produktion. De vejrlig forhold som temperatur, vind og luftfugtighed betyder meget for, hvor meget støv der bæres med vinden for at falde ned i nærområdet.

For at forebygge støvflugt har Aalborg Portland iværksat en række tiltag med støvforbyggende tiltag på vores gravemaskine, vanding og beplantning som generelt har medført mindre støvflugt.

Nabo til Aalborg Portland

- [Kridtgraven](#)
- [Transport og Logistik](#)
- [Produktion](#)



Visualisering af den fremtidige Rørdal Kridtgrav med markering af de nye områder

Informationsportal

Følg med i nyheder og aktiviteter

Aalborg Portland har dedikeret en del af virksomhedens hjemmeside til informationsportal for borgere, naboer og interessenter.

Portalen udvides med en side til Helhedsplan for Rørdal Kridtgrav, der løbende opdateres med nyheder om processen og f.eks. kommende møder og aktiviteter.

Af informationsportalen fremgår det også, hvem man skal kontakte, hvis man har spørgsmål til projektet.

| Øvrigt

1. Aalborg Portland fastholder dialogen med naboer via den dialoggruppe, der allerede er etableret. Her behandles spørgsmål og problematikker relateret til virksomhedens aktiviteter i form af bl.a. støj og støv.
2. Aalborg Portland fastholder dialog med Region Nordjylland, som er råstofmyndighed, om udnyttelsen af kridtressourcen i Rørdal Kridtgrav.
3. Aalborg Portland fastholder dialog med Aalborg Kommune om de langsigtede byudviklingsperspektiver for lokalområdet.
4. Aalborg Portland inviterer øvrige interessenter til deltagelse i workshops, herunder bl.a. Naturstyrelsen Himmerland, Friluftsrådet.



Rørdal Kridtgrav set fra øst. Foto: Region Nordjylland



Kridtudtagning i Rørdal Kridtgrav. Foto: Region Nordjylland



Rørdal Kridtgrav. Man kan se de tre fronter der graves på. Topgravefront, mellemgravefront og dybdegravefront. Foto: Region Nordjylland